

Początek projektowanego wariantu IIA, IIB, IIC, IID

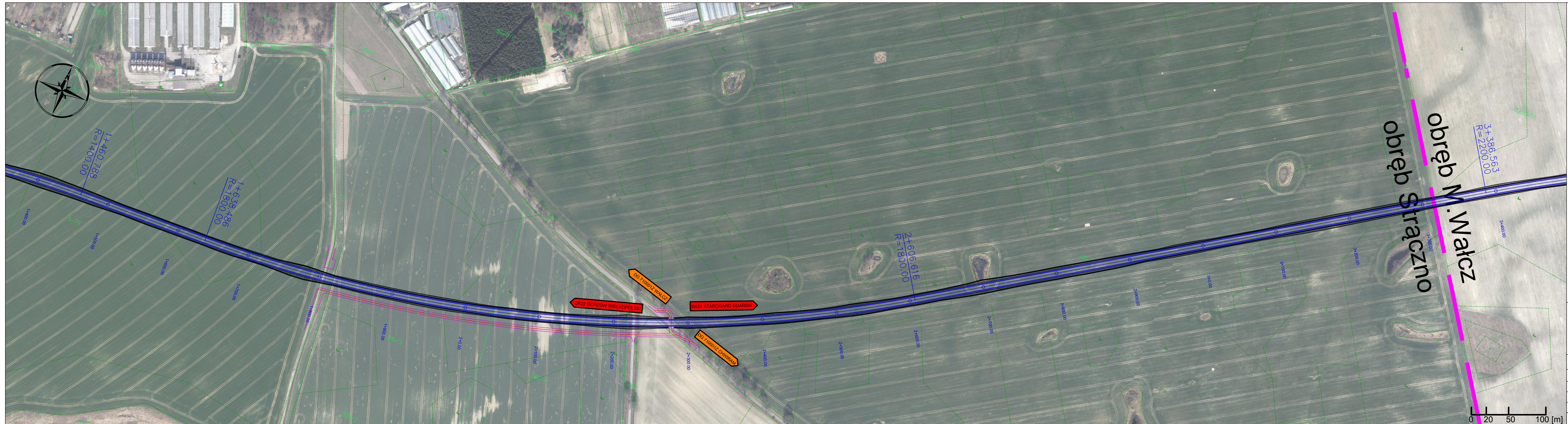
- Legenda**
- Projektowany przebieg DK 22 - wariant 2A (dl. 12 798 m)
 - Pas ruchu
 - Opaska
 - Pobocze gruntowe
 - Wyspa dzieląca
 - Jezdnia drogi serwisowej i zjazdów
 - Obiekty mostowe
 - Projektowane rondo DK22 oraz węzeł S10

BIURO PROJEKTÓW
TRASA
 sp. z o.o.
 ul. Janusza Zeylanda 1/7 tel. 618 436 638
 60-808 Poznań poczta@bptrasa.pl

INWESTOR
 Generalna Dyrekcja
 Dróg Krajowych i Autostrad
 Oddział w Szczecinie
 70-340 Szczecin, Al. Bohaterów Warszawy 33

Temat: **Budowa obwodnicy Walcza w ciągu drogi krajowej nr 22**

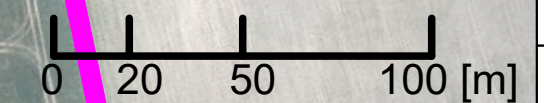
Rysunek:	PLAN SYTUACYJNY - WARIANT II	NR	2.1
STANOWISKO	IMIĘ I NAZWISKO	NR UPRAWNIENI I SPECJALNOŚĆ	PODPIS
Projektant	mgr inż. Aneta Słowik	WKPI/0236/POOD/06	
Asystent	inż. Maciej Berthold		
BRANŻA Drogowa	STADIUM STES	DATA OPRACOWANIA 2021	NR UMOWY 57/41-1/2020
			SKALA 1:2000

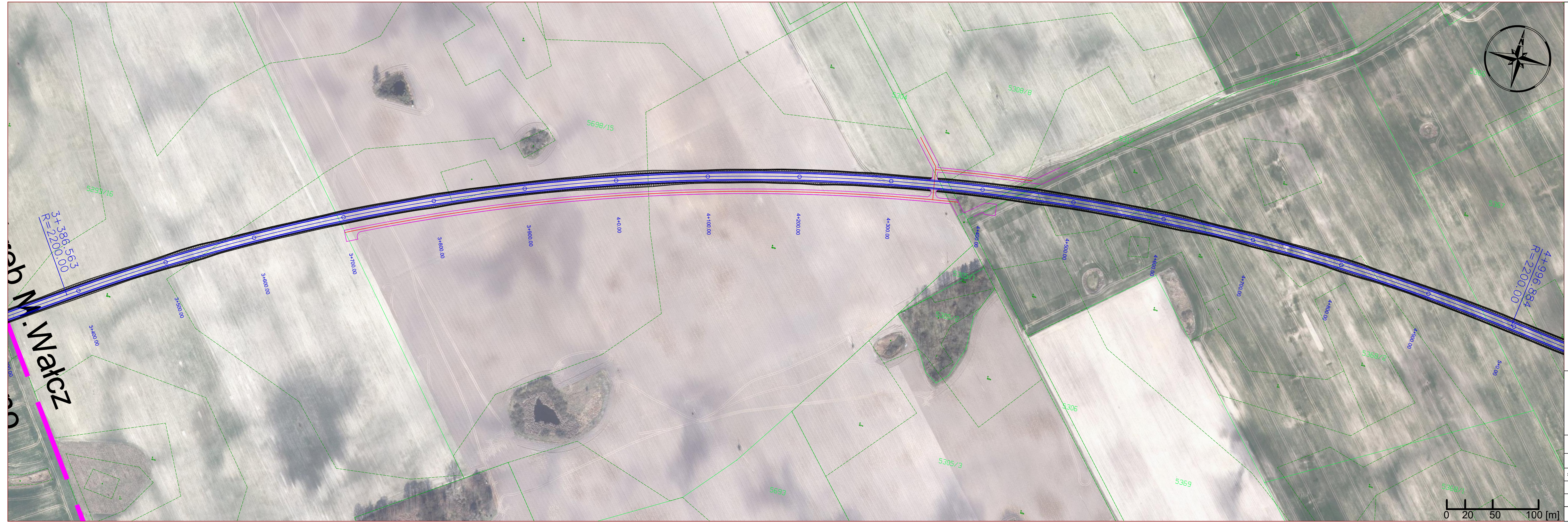


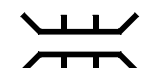
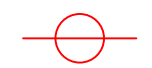
- Legenda**
- Projektowany przebieg DK 22 - wariant 2A (dł. 12 798 m)
 - Pas ruchu
 - Opaska
 - Pobocze gruntowe
 - Wyspa dzieląca
 - Jezdnia drogi serwisowej i zjazdów
 - Obiekty mostowe
 - Projektowane rondo DK22 oraz węzeł S10

	INWESTOR
	Generalna Dyrekcja Dróg Krajowych i Autostrad Oddział w Szczecinie
ul. Janusza Zeylanda 1/7 60-808 Poznań	tel. 618 436 638 poczta@bptrasa.pl
70-340 Szczecin, Al. Bohaterów Warszawy 33	

Temat: Budowa obwodnicy Walcza w ciągu drogi krajowej nr 22			
Rysunek:	PLAN SYTUACYJNY - WARIANT II	NR	2.2
STANOWISKO	IMIĘ I NAZWISKO	NR UPRAWNIENI I SPECJALNOŚĆ	PODPIS
Projektant	mgr inż. Aneta Słowik	WKPI/0236/POOD/06	
Asystent	inż. Maciej Berthold		
BRANŻA Drogowa	STADIUM STES	DATA OPRACOWANIA 2021	NR UMOWY 57/4-I-1/2020
			SKALA 1:2000





- Legenda**
- Projektowany przebieg DK 22 - wariant 2A (dl. 12 798 m)
 - Pas ruchu
 - Opaska
 - Pobocze gruntowe
 - Wyspa dzieląca
 - Jezdnia drogi serwisowej i zjazdów
 -  Obiekty mostowe
 -  Projektowane rondo DK22 oraz węzeł S10

ul. M. Walcz
 60-808 Poznań

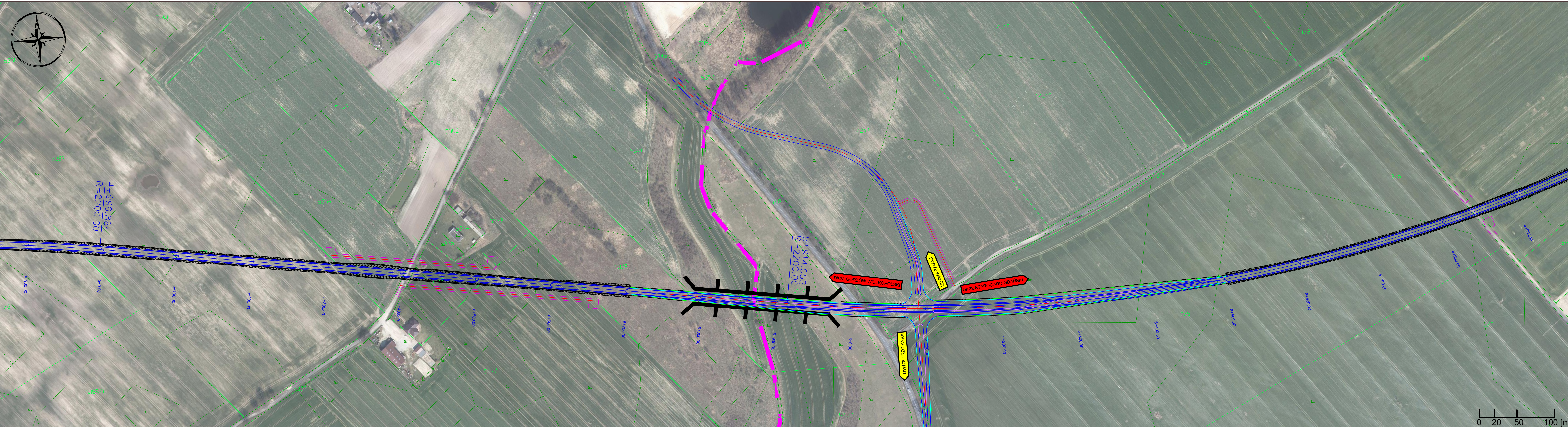


BIURO PROJEKTÓW
TRASA
 sp. z o.o.
 ul. Janusza Zeylanda 1/7 tel. 618 436 638
 60-808 Poznań poczta@bptrasa.pl

INWESTOR
 Generalna Dyrekcja
 Dróg Krajowych i Autostrad
 Oddział w Szczecinie
 70-340 Szczecin, Al. Bohaterów Warszawy nr 23

Temat: **Budowa obwodnicy Walcza w ciągu drogi krajowej nr 22**

Rysunek:	PLAN SYTUACYJNY - WARIANT II		NR	2.3
STANOWISKO	IMIĘ I NAZWISKO	NR UPRAWNIENI I SPECJALNOŚĆ	PODPIS	
Projektant	mgr inż. Aneta Słowik	WKP/0236/POOD/06		
Asystent	inż. Maciej Berthold			
BRANŻA Drogowa	STADIUM STES	DATA OPRACOWANIA 2021	NR UMOWY 57/4/I-1/2020	SKALA 1:2000

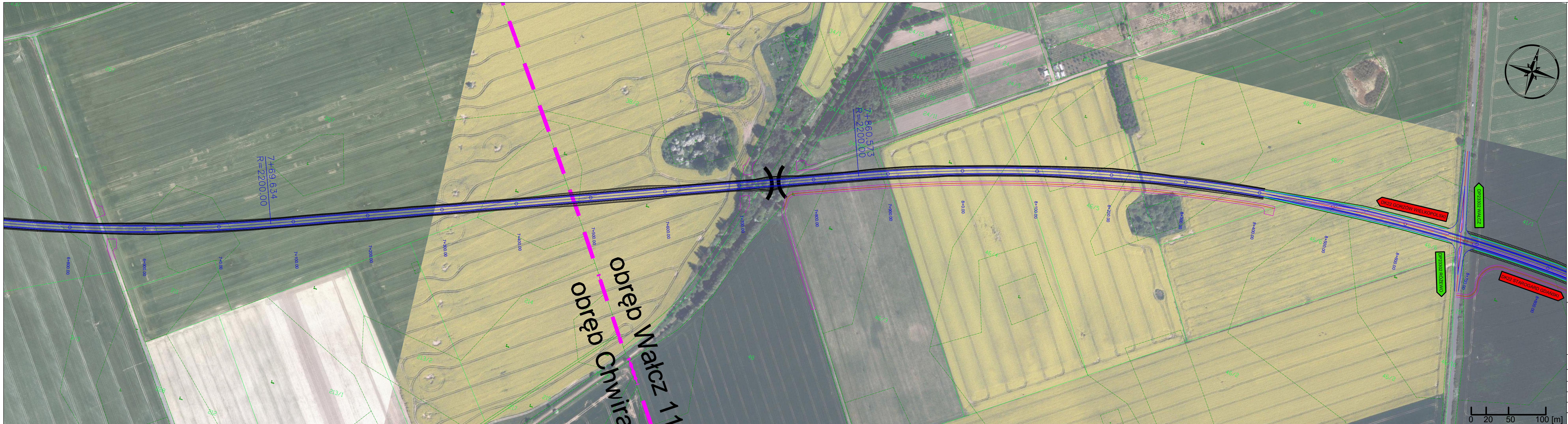


- Legenda**
- Projektowany przebieg DK 22 - wariant 2A (dł. 12 798 m)
 - Pas ruchu
 - Opaska
 - Pobocze gruntowe
 - Wyspa dzieląca
 - Jezdnia drogi serwisowej i zjazdów
 - Obiekty mostowe
 - Projektowane rondo DK22 oraz węzeł S10

	INWESTOR
	Generalna Dyrekcja Dróg Krajowych i Autostrad Oddział w Szczecinie
ul. Janusza Zeylanda 1/7 60-808 Poznań	tel. 618 436 638 poczta@oprtrasa.pl
70-340 Szczecin, Al. Bohaterów Warszawy 33	

Temat: Budowa obwodnicy Walcza w ciągu drogi krajowej nr 22			
Rysunek:	PLAN SYTUACYJNY - WARIANT II	NR	2.4
STANOWISKO	IMIĘ I NAZWISKO	NR UPRAWNIENI I SPECJALNOŚĆ	PODPIS
Projektant	mgr inż. Aneta Słowik	WKP/0236/POOD/06	
Asystent	inż. Maciej Berthold		
BRANŻA Drogowa	STADIUM STES	DATA OPRACOWANIA 2021	NR UMOWY 57/4/1-1/2020
			SKALA 1:2000





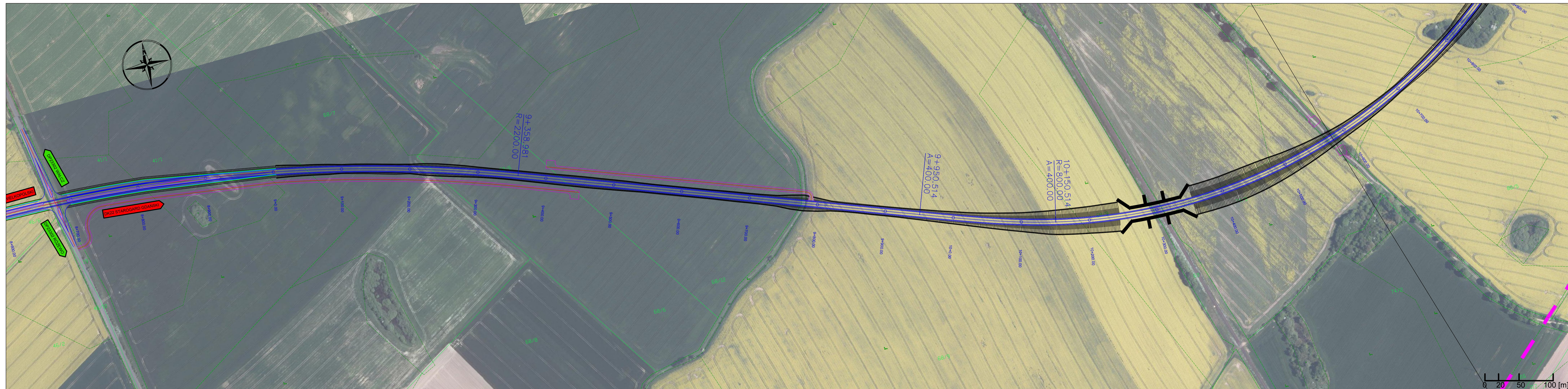
- Legenda**
- Projektowany przebieg DK 22 - wariant 2A (dł. 12 798 m)
 - Pas ruchu
 - Opaska
 - Pobocze gruntowe
 - Wyspa dzieląca
 - - - Jezdnia drogi serwisowej i zjazdów
 - Obiekty mostowe
 - Projektowane rondo DK22 oraz węzeł S10

obręb Chwirów
 obręb Marczy 11

$7+69.634$
 $R=2200.00$

$7+860.573$
 $R=2200.00$

		INWESTOR Generalna Dyrekcja Dróg Krajowych i Autostrad Oddział w Szczecinie	
ul. Janusza Zeylanda 1/7 60-808 Poznań		tel. 618 436 638 poczta@bptrasa.pl	
Temat: Budowa obwodnicy Wałcza w ciągu drogi krajowej nr 22		70-340 Szczecin, Al. Bohaterów Warszawy 33	
Rysunek:	PLAN SYTUACYJNY - WARIANT II	NR	2.5
STANOWISKO	IMIĘ I NAZWISKO	NR UPRAWNIENI I SPECJALNOŚĆ	PODPIS
Projektant	mgr inż. Aneta Słowik	WKP/0236/POOD/06	
Asystent	inż. Maciej Berthold		
BRANŻA Drogowa	STADIUM STES	DATA OPRACOWANIA 2021	NR UMOWY 57/4/I-1/2020
			SKALA 1:2000

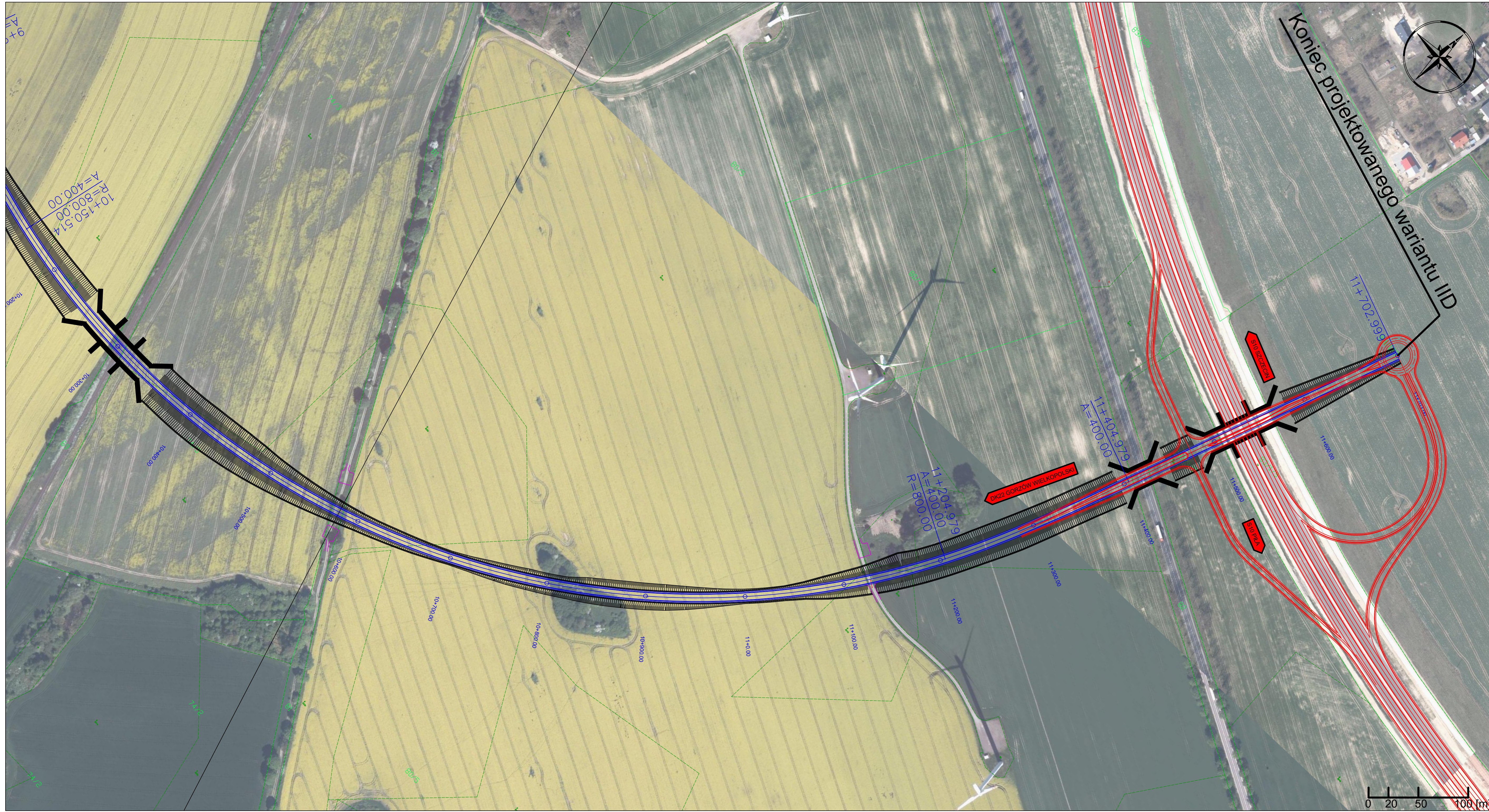


- Legenda**
- Projektowany przebieg DK 22 - wariant 2D (dl. 11 703 m)
 - Pas ruchu
 - Opaska
 - Pobocze gruntowe
 - Wyspa dzieląca
 - Jezdnia drogi serwisowej i zjazdów
 - Obiekty mostowe
 - Projektowany węzeł S10

	INWESTOR Generalna Dyrekcja Dróg Krajowych i Autostrad Oddział w Szczecinie
	ul. Janusza Zeylanda 1/7 tel. 618 436 638 60-808 Poznań poczta@oprtrasa.pl

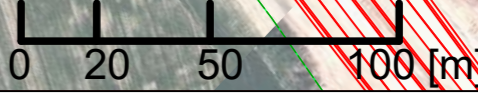
Temat: **Budowa obwodnicy Walcza w ciągu drogi krajowej nr 22**

Rysunek: PLAN SYTUACYJNY - WARIANT II			NR 2.6D
STANOWISKO	IMIĘ I NAZWISKO	NR UPRAWNIENI I SPECJALNOŚĆ	PODPIS
Projektant	mgr inż. Aneta Słowik	WKPI/0236/POOD/06	
Asystent	inż. Maciej Berthold		
BRANŻA	STADIUM	DATA OPRACOWANIA	NR UMOWY
Drogowa	STES	2021	57/4/I-1/2020
			SKALA
			1:2000



Koniec projektowanego wariantu IID

- Legenda**
- Projektowany przebieg DK 22 - wariant 2D (dł. 11 703 m)
 - Pas ruchu
 - Opaska
 - Pobocze gruntowe
 - Wyspa dzieląca
 - Jezdnia drogi serwisowej i zjazdów
 - Obiekty mostowe
 - Projektowany węzeł S10



BIURO PROJEKTÓW
TRASA
 sp. z o.o.
 ul. Janusza Zeylanda 1/7 60-808 Poznań
 tel. 618 436 638
 poczta@bptrasa.pl

INWESTOR
 Generalna Dyrekcja
 Dróg Krajowych i Autostrad
 Oddział w Szczecinie
 70-340 Szczecin, Al. Bohaterów Warszawy 33

Temat: **Budowa obwodnicy Walcza w ciągu drogi krajowej nr 22**

Rysunek: **PLAN SYTUACYJNY - WARIANT II** NR **2.7D**

STANOWISKO	IMIĘ I NAZWISKO	NR UPRAWNIENI I SPECJALNOŚĆ	PODPIS
Projektant	mgr inż. Aneta Słowik	WKPI/0236/POOD/06	
Asystent	inż. Maciej Berthold		
BRANŻA Drogowa	STADIUM STES	DATA OPRACOWANIA 2021	NR UMOWY 57/4/I-1/2020
			SKALA 1:2000