

Początek projektowanego wariantu IIA, IIB, IIC, IID

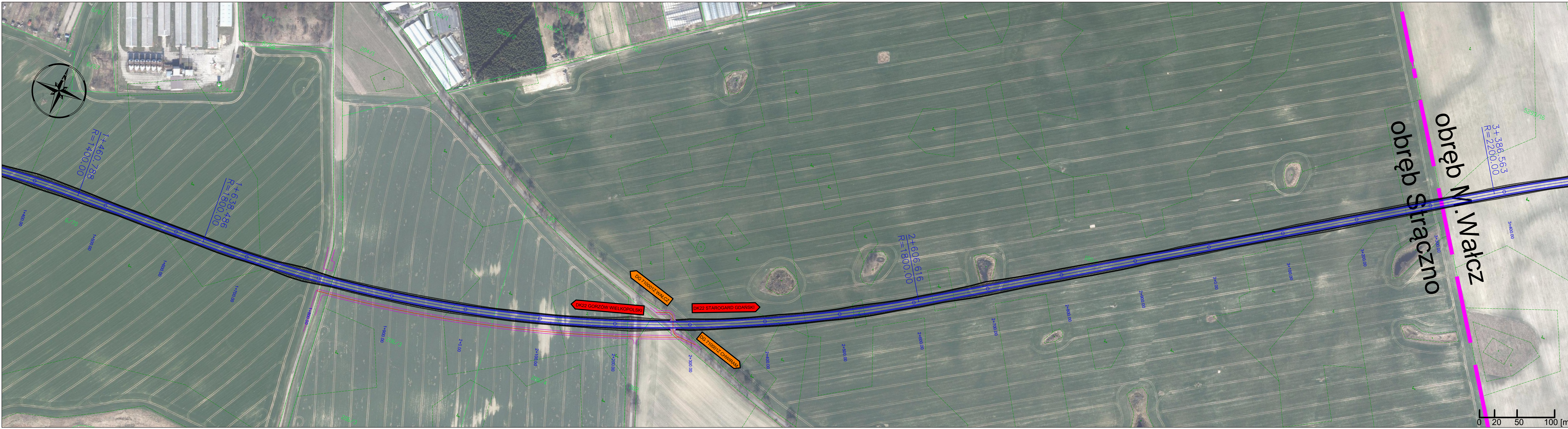
- Legenda**
- Projektowany przebieg DK 22 - wariant 2A (dl. 12 798 m)
 - Pas ruchu
 - Opaska
 - Pobocze gruntowe
 - Wyspa dzieląca
 - Jezdnia drogi serwisowej i zjazdów
 - Obiekty mostowe
 - Projektowane rondo DK22 oraz węzeł S10

BIURO PROJEKTÓW
TRASA
 sp. z o.o.
 ul. Janusza Zeylanda 1/7 tel. 618 436 638
 60-808 Poznań poczta@bptrasa.pl

INWESTOR
 Generalna Dyrekcja
 Dróg Krajowych i Autostrad
 Oddział w Szczecinie
 70-340 Szczecin, Al. Bohaterów Warszawy 33

Temat: **Budowa obwodnicy Włacza w ciągu drogi krajowej nr 22**

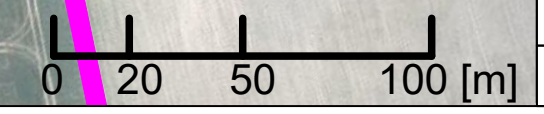
Rysunek:	PLAN SYTUACYJNY - WARIANT II	NR	2.1
STANOWISKO	IMIĘ I NAZWISKO	NR UPRAWNIENI I SPECJALNOŚĆ	PODPIS
Projektant	mgr inż. Aneta Słowik	WKPI/0236/POODI/06	
Asystent	inż. Maciej Berthold		
BRANŻA Drogowa	STADIUM STES	DATA OPRACOWANIA 2021	NR UMOWY 57/41-1/2020
			SKALA 1:2000

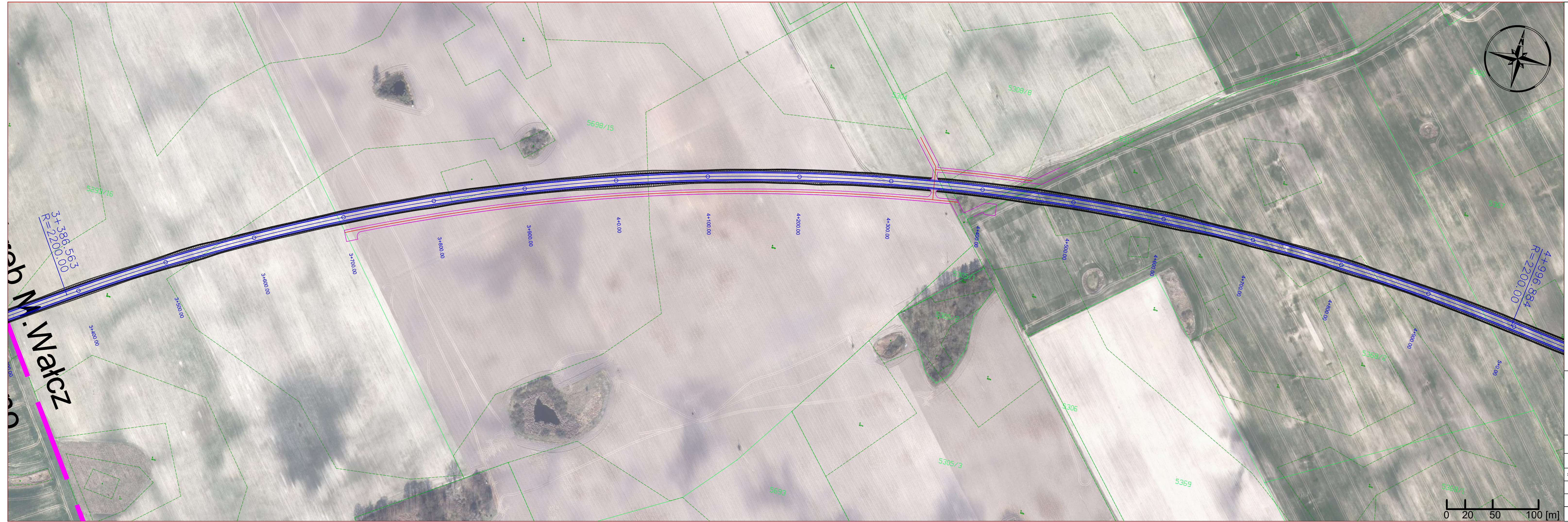


- Legenda**
- Projektowany przebieg DK 22 - wariant 2A (dł. 12 798 m)
 - Pas ruchu
 - Opaska
 - Pobocze gruntowe
 - Wyspa dzieląca
 - Jezdnia drogi serwisowej i zjazdów
 - Obiekty mostowe
 - Projektowane rondo DK22 oraz węzeł S10

	INWESTOR	
	Generalna Dyrekcja Dróg Krajowych i Autostrad Oddział w Szczecinie	
ul. Janusza Zeylanda 1/7 60-808 Poznań	tel. 618 436 638 poczta@bptrasa.pl	70-340 Szczecin, Al. Bohaterów Warszawy 33

Temat: Budowa obwodnicy Walcza w ciągu drogi krajowej nr 22			
Rysunek:	PLAN SYTUACYJNY - WARIANT II	NR	2.2
STANOWISKO	IMIĘ I NAZWISKO	NR UPRAWNIENI I SPECJALNOŚĆ	PODPIS
Projektant	mgr inż. Aneta Słowik	WKPI/0236/POOD/06	
Asystent	inż. Maciej Berthold		
BRANŻA Drogowa	STADIUM STES	DATA OPRACOWANIA 2021	NR UMOWY 57/4-I-1/2020
			SKALA 1:2000

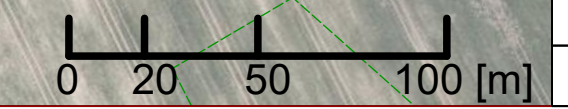


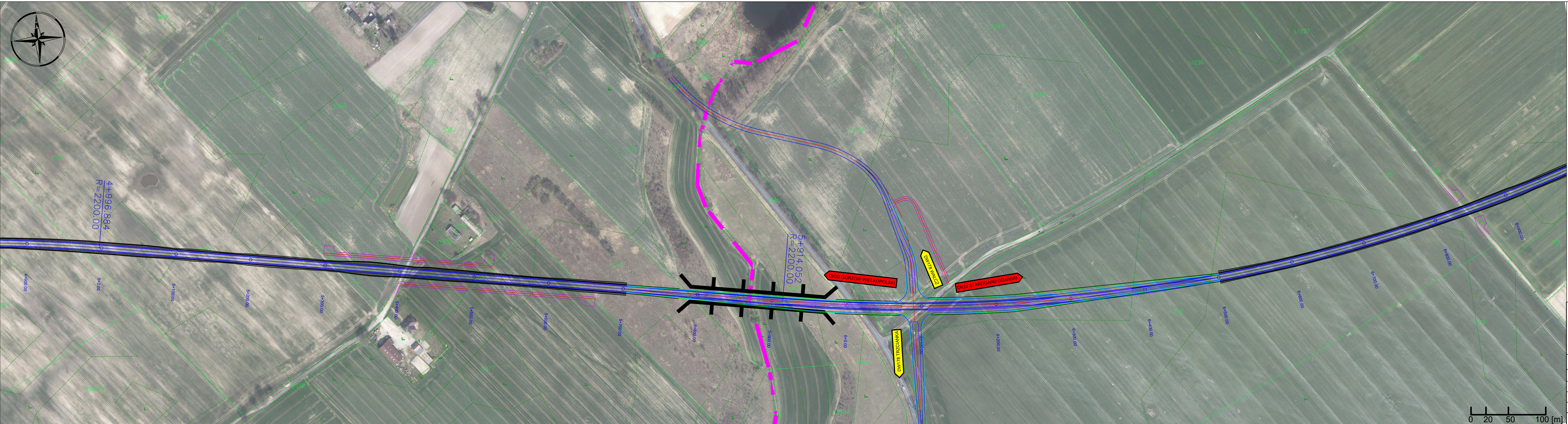


- Legenda**
- Projektowany przebieg DK 22 - wariant 2A (dl. 12 798 m)
 - Pas ruchu
 - Opaska
 - Pobocze gruntowe
 - Wyspa dzieląca
 - Jezdnia drogi serwisowej i zjazdów
 - Obiekty mostowe
 - Projektowane rondo DK22 oraz węzeł S10

<p>BIURO PROJEKTÓW sp. z o.o. ul. Janusza Zeylanda 1/7 tel. 618 436 638 60-808 Poznań poczta@bptrasa.pl</p>	<p>INWESTOR Generalna Dyrekcja Dróg Krajowych i Autostrad Oddział w Szczecinie 70-340 Szczecin, Al. Bohaterów Warszawy nr 33</p>
---	---

Temat: Budowa obwodnicy Walcza w ciągu drogi krajowej nr 22			
Rysunek: PLAN SYTUACYJNY - WARIANT II	NR 2.3		
STANOWISKO	IMIĘ I NAZWISKO	NR UPRAWNIENI I SPECJALNOŚĆ	PODPIS
Projektant	mgr inż. Aneta Słowik	WKP/0236/POOD/06	
Asystent	inż. Maciej Berthold		
BRANŻA Drogowa	STADIUM STES	DATA OPRACOWANIA 2021	NR UMOWY 57/4/I-1/2020
			SKALA 1:2000





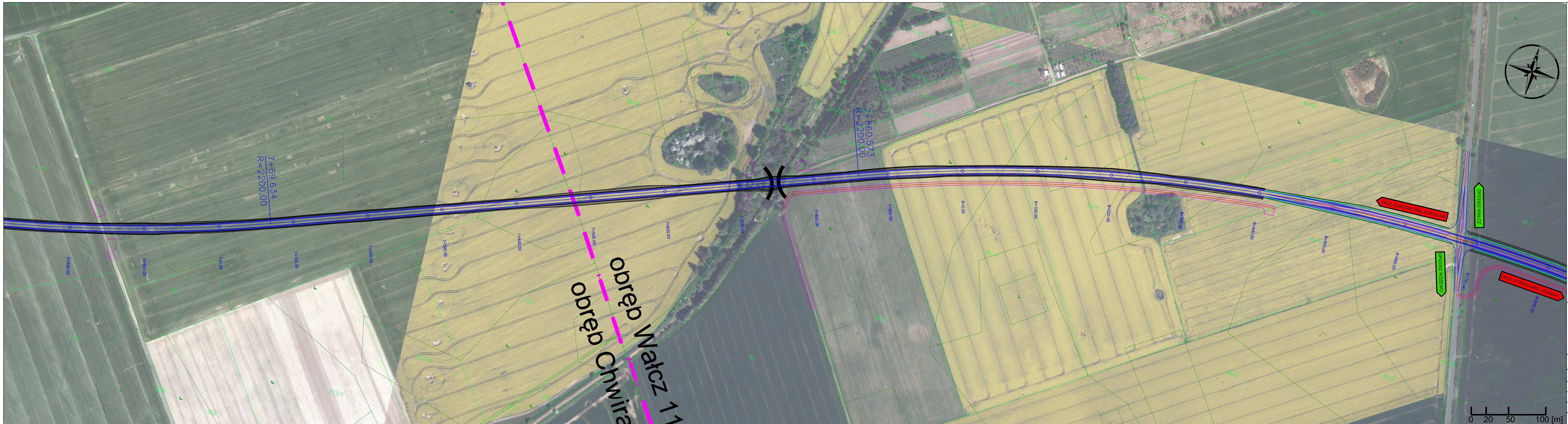
- Legenda**
- Projektowany przebieg DK 22 - wariant 2A (dł. 12 798 m)
 - Pas ruchu
 - Opaska
 - Pobocze gruntowe
 - Wyspa dzieląca
 - Jezdnia drogi serwisowej i zjazdów
 - Obiekty mostowe
 - Projektowane rondo DK22 oraz węzeł S10


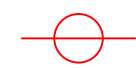
	INWESTOR
	Generalna Dyrekcja Dróg Krajowych i Autostrad Oddział w Szczecinie
ul. Janusza Zeylanda 1/7 60-808 Poznań	tel. 618 436 638 poczta@oprtrasa.pl
70-340 Szczecin, Al. Bohaterów Warszawy 33	

Temat: **Budowa obwodnicy Walcza w ciągu drogi krajowej nr 22**

Rysunek:	PLAN SYTUACYJNY - WARIANT II	NR	2.4
STANOWISKO	IMIĘ I NAZWISKO	NR UPRAWNIENI I SPECJALNOŚĆ	PODPIS
Projektant	mgr inż. Aneta Słowik	WKP/0236/POOD/06	
Asystent	inż. Maciej Berthold		
BRANŻA Drogowa	STADIUM STES	DATA OPRACOWANIA 2021	NR UMOWY 57/4/1-1/2020
			SKALA 1:2000

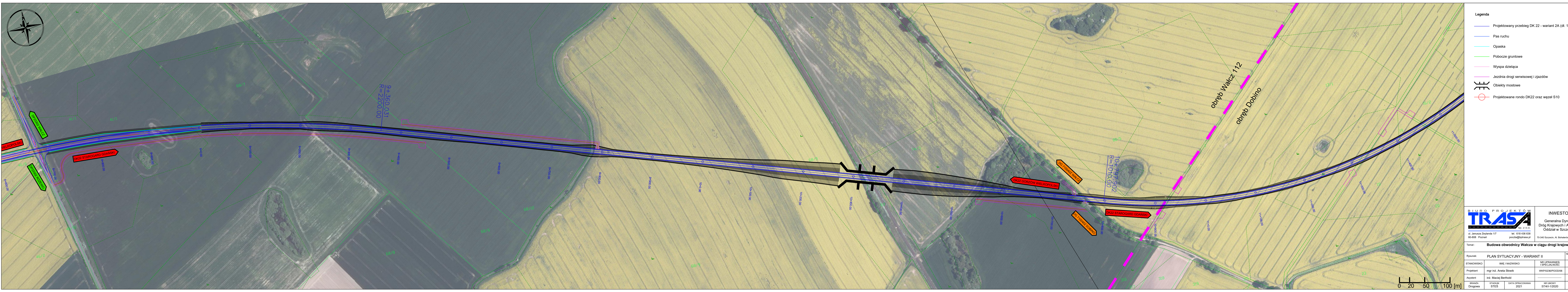




- Legenda**
- Projektowany przebieg DK 22 - wariant 2A (dł. 12 798 m)
 - Pas ruchu
 - Opaska
 - Pobocze gruntowe
 - Wyspa dzieląca
 - - - Jezdnia drogi serwisowej i zjazdów
 -  Obiekty mostowe
 -  Projektowane rondo DK22 oraz węzeł S10

obręb Chwirów
 obręb Marczy 11

		INWESTOR Generalna Dyrekcja Dróg Krajowych i Autostrad Oddział w Szczecinie	
ul. Janusza Zeylanda 1/7 60-808 Poznań		tel. 618 436 638 poczta@bptrasa.pl	
Temat: Budowa obwodnicy Wałcza w ciągu drogi krajowej nr 22		70-340 Szczecin, Al. Bohaterów Warszawy 33	
Rysunek:	PLAN SYTUACYJNY - WARIANT II	NR	2.5
STANOWISKO	IMIĘ I NAZWISKO	NR UPRAWNIENI I SPECJALNOŚĆ	PODPIS
Projektant	mgr inż. Aneta Słowik	WKP/0236/POOD/06	
Asystent	inż. Maciej Berthold		
BRANŻA Drogowa	STADIUM STES	DATA OPRACOWANIA 2021	NR UMOWY 57/4/I-1/2020
			SKALA 1:2000



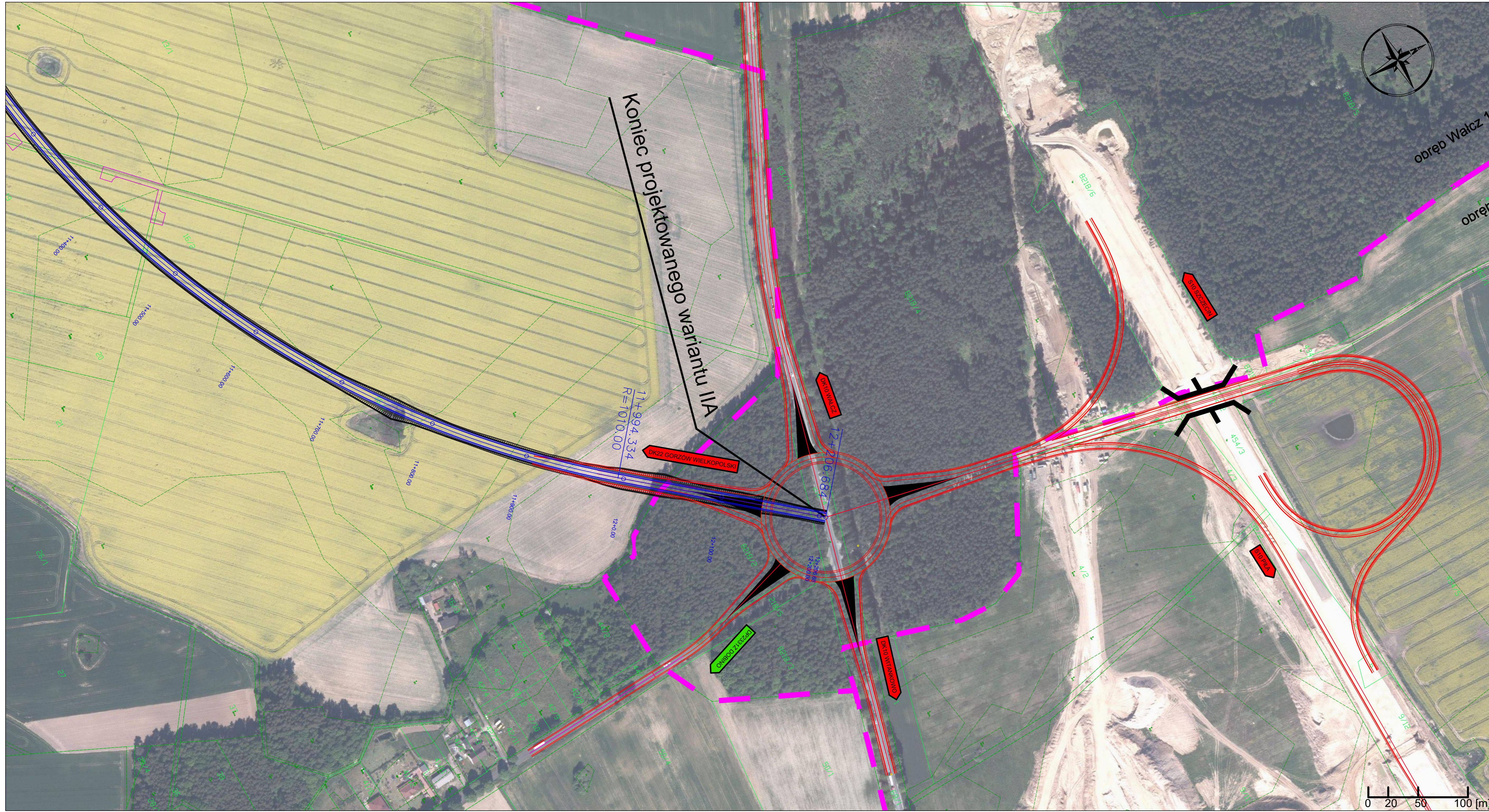
- Legenda**
- Projektowany przebieg DK 22 - wariant 2A (dl. 12 798 m)
 - Pas ruchu
 - Opaska
 - Pobocze gruntowe
 - Wyspa dzieląca
 - Jezdnia drogi serwisowej i zjazdów
 - Obiekty mostowe
 - Projektowane rondo DK22 oraz węzeł S10

BIURO PROJEKTÓW
TRASA sp. z o.o.
 ul. Janusza Żeylanda 1/7 tel. 618 436 638
 60-808 Poznań poczta@ptrasa.pl

INWESTOR
 Generalna Dyrekcja
 Dróg Krajowych i Autostrad
 Oddział w Szczecinie
 70-340 Szczecin, Al. Bohaterów Warszawy 33

Temat: **Budowa obwodnicy Walcza w ciągu drogi krajowej nr 22**

Rysunek: PLAN SYTUACYJNY - WARIANT II		NR 2.6A
STANOWISKO	IMIĘ I NAZWISKO	NR UPRAWNIENI I SPECJALNOŚĆ
Projektant	mgr inż. Aneta Słowik	WKP/0236/POOD/06
Asystent	inż. Maciej Berthold	
BRANŻA Drogowa	STADIUM STĘS	DATA OPRACOWANIA 2021
	NR LUKOWY 57/41-1/2020	SKALA 1:2000



- Legenda**
- Projektowany przebieg DK 22 - wariant 2A (dl. 12 798 m)
 - Pas ruchu
 - Opaska
 - Pobocze gruntowe
 - Wyspa dzieląca
 - Jezdnia drogi serwisowej i zjazdów
 - Obiekty mostowe
 - Projektowane rondo DK22 oraz węzeł S10

Koniec projektowanego wariantu IIA

$R=11+994,334$
 $R=1010,00$

DK22 GORZÓW WIELKOPOLSKI

DK10 WITANOWICE

ONIRÓDZ 7183220

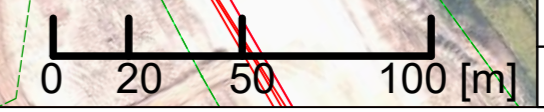
DK10 WITANOWICE

SUP-SZCZECIN

SUP-PIA

obręb Walcz 1

obręb



BIURO PROJEKTÓW		INWESTOR	
TRASA <small>sp. z o.o.</small>		Generalna Dyrekcja Dróg Krajowych i Autostrad Oddział w Szczecinie	
<small>ul. Janusza Zeylanda 1/7 60-808 Poznań</small>		<small>tel. 618 436 638 poczta@bptrasa.pl</small>	
<small>70-340 Szczecin, Al. Bohaterów Warszawy 33</small>			
Temat: Budowa obwodnicy Walcza w ciągu drogi krajowej nr 22			
Rysunek:	PLAN SYTUACYJNY - WARIANT II	NR	2.7A
STANOWISKO	IMIĘ I NAZWISKO	NR UPRAWNIENI I SPECJALNOŚĆ	PODPIS
Projektant	mgr inż. Aneta Słowik	WKPI0236/POOD/06	
Asystent	inż. Maciej Berthold		
BRANŻA	STADIUM	DATA OPRACOWANIA	NR UMOWY
Drogowa	STES	2021	57/4/I-1/2020
			SKALA
			1:2000