

Początek projektowanego wariantu IA, IB, IC, ID

- Legenda**
- Projektowany przebieg DK 22 - wariant 1A (dl. 13 091 m)
  - Pas ruchu
  - Opaska
  - Pobocze gruntowe
  - Wyspa dzieląca
  - Jezdnia drogi serwisowej i zjazdów
  - Obiekty mostowe
  - Projektowane rondo DK22 oraz węzeł S10

<b>BIURO PROJEKTÓW</b> <b>TRASA</b> sp. z o.o. ul. Janusza Zeylanda 1/7 60-808 Poznań	tel. 618 436 638 poczta@bptrasa.pl	<b>INWESTOR</b> Generalna Dyrekcja Dróg Krajowych i Autostrad Oddział w Szczecinie 70-340 Szczecin, Al. Bohaterów Warszawy 33
	Temat: <b>Budowa obwodnicy Walcza w ciągu drogi krajowej nr 22</b>	

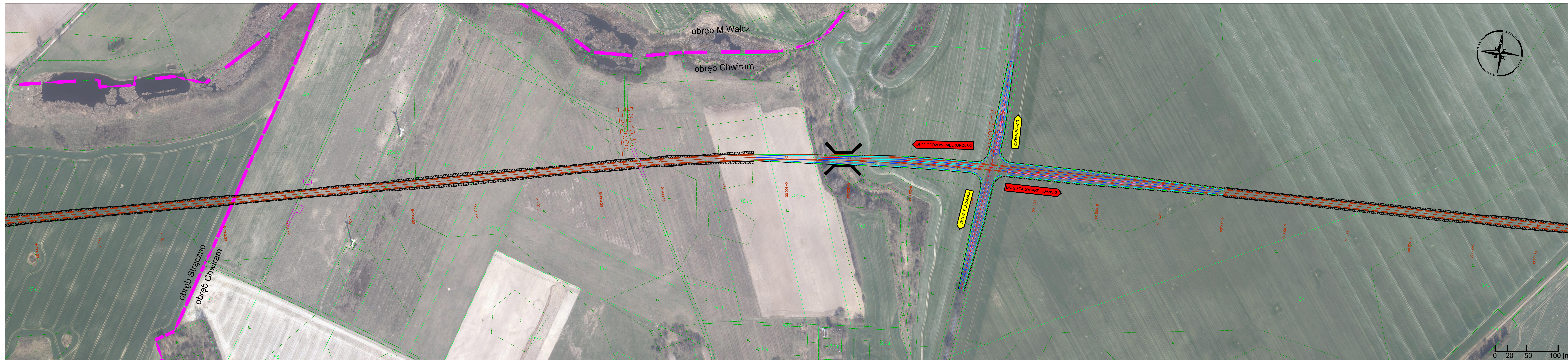
Rysunek:	PLAN SYTUACYJNY - WARIANT I	NR	2.1
STANOWISKO	IMIĘ I NAZWISKO	NR UPRAWNIENI I SPECJALNOŚĆ	PODPIS
Projektant	mgr inż. Aneta Słowik	WKP/0236/POOD/06	
Asystent	inż. Maciej Berthold		
BRANŻA Drogowa	STADIUM STES	DATA OPRACOWANIA 2021	NR UMOWY 57/41-1/2020
			SKALA 1:2000



- Legenda**
- Projektowany przebieg DK 22 - wariant 1A (dl. 13 091 m)
  - Pas ruchu
  - Opaska
  - Pobocze gruntowe
  - Wyspa dzieląca
  - Jezdnia drogi serwisowej i zjazdów
  - Obiekty mostowe
  - Projektowane rondo DK22 oraz węzeł S10

 ul. Janusza Zeylanda 1/7 60-808 Poznań	sp. z o.o. tel. 618 436 638 poczta@pstrasa.pl	<b>INWESTOR</b> Generalna Dyrekcja Dróg Krajowych i Autostrad Oddział w Szczecinie <small>70-340 Szczecin, Al. Bohaterów Warszawy 33</small>
	Temat: <b>Budowa obwodnicy Walcza w ciągu drogi krajowej nr 22</b>	

Rysunek: <b>PLAN SYTUACYJNY - WARIANT I</b>		NR <b>2.2</b>
STANOWISKO	IMIE I NAZWISKO	NE UPRAWNIENIE I SPECJALNOŚĆ
Projektant	mgr inż. Aneta Słowik	WKPI0236/PODD/06
Asystent	inż. Maciej Berthold	
BRANŻA Drogowa	STADIUM STES	DATA OPRACOWANIA 2021
		NR UMOWY 5741-12020
		SKALA 1:2000

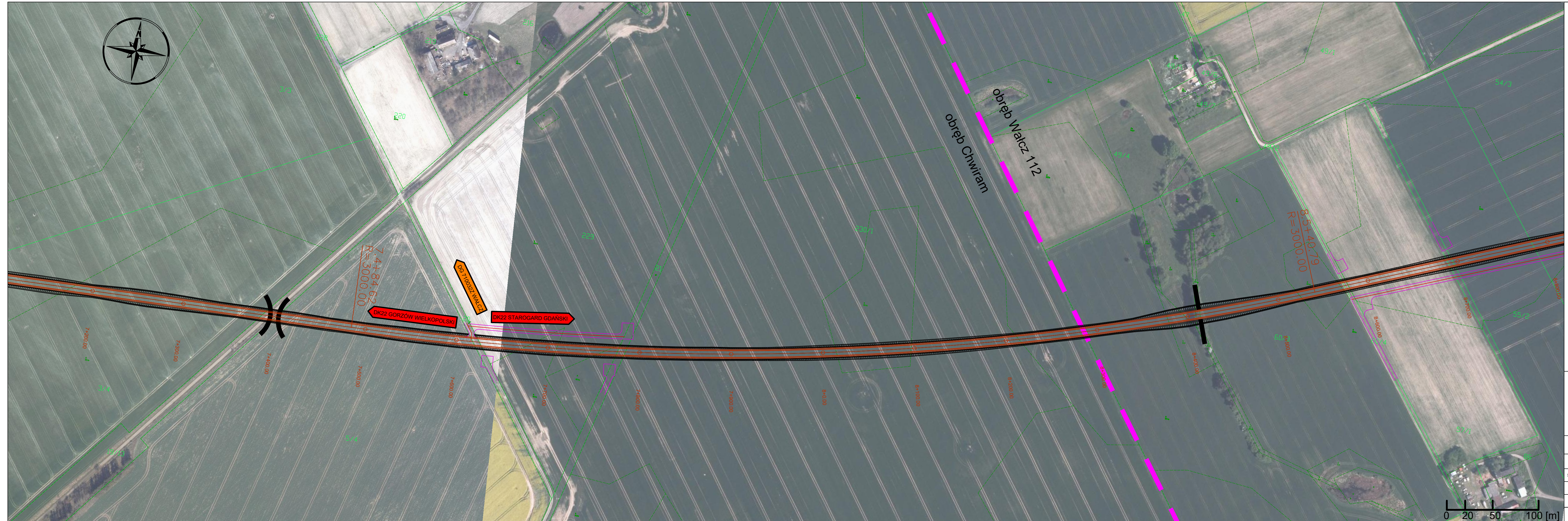


- Legenda**
- Projektowany przebieg DK 22 - wariant 1A (dl. 13 091 m)
  - Pas ruchu
  - Opaska
  - Pobocze gruntowe
  - Wyspa dzieląca
  - Jezdnia drogi serwisowej i zjazdów
  - Obiekty mostowe
  - Projektowane rondo DK22 oraz węzeł S10

<p><b>BIURO PROJEKTÓW</b>            ul. Janusza Żeylanda 1/7    tel. 618 436 636          60-808 Poznań    poczta@bptrasa.pl</p>	<p><b>INWESTOR</b>          Generalna Dyrekcja          Dróg Krajowych i Autostrad          Oddział w Szczecinie</p>
---	--

Temat: <b>Budowa obwodnicy Walcza w ciągu drogi krajowej nr 22</b>			
Rysunek: <b>PLAN SYTUACYJNY - WARIANT I</b>	NR UPRAWNIENI I SPECJALNOŚĆ	NR <b>2.3</b>	
STANOWISKO	IMIĘ I NAZWISKO	NR UPRAWNIENI I SPECJALNOŚĆ	PODPIS
Projektant	mgr inż. Aneta Słowik	WKP/0236/POOD/06	
Asystent	inż. Maciej Berthold		
BRANŻA Drogowa	STADIUM STES	DATA OPRACOWANIA 2021	NR LUMOWY 57/4/I-1/2020
			SKALA 1:2000

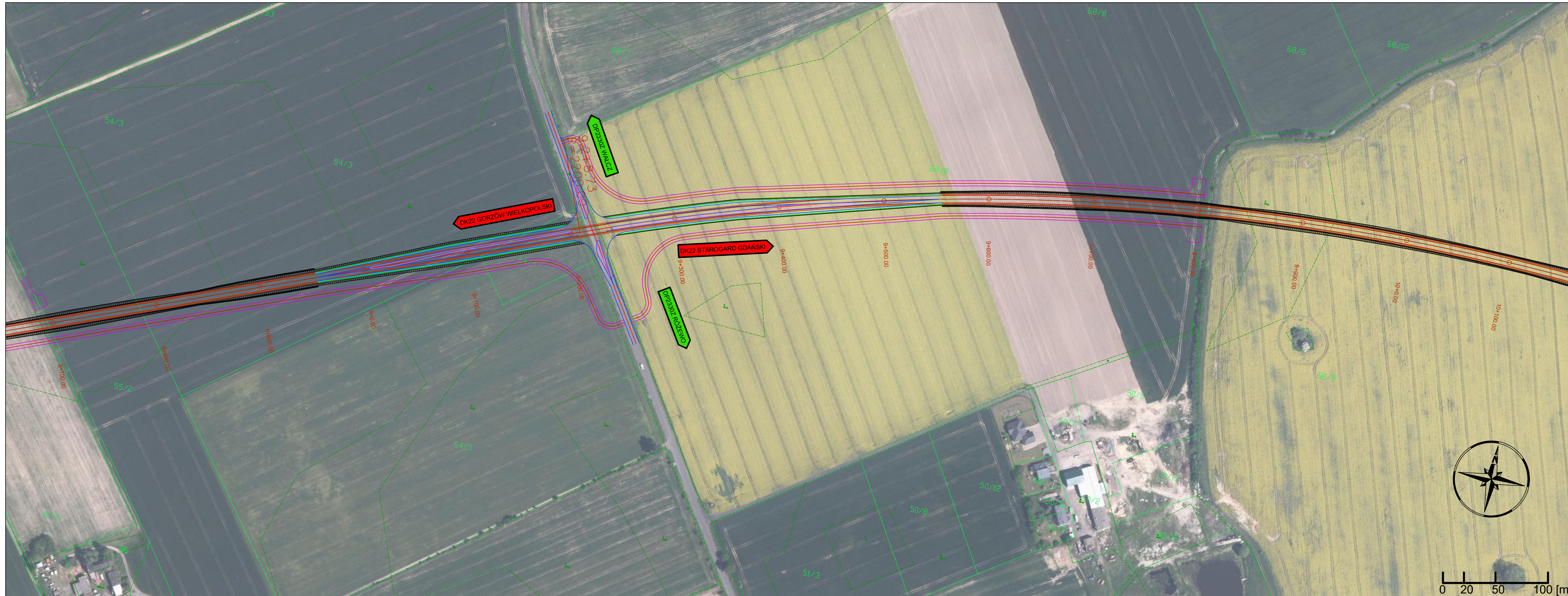




- Legenda**
- Projektowany przebieg DK 22 - wariant 1A (dl. 13 091 m)
  - Pas ruchu
  - Opaska
  - - - Pobocze gruntowe
  - Wyspa dzieląca
  - Jezdnia drogi serwisowej i zjazdów
  - Obiekty mostowe
  - Projektowane rondo DK22 oraz węzeł S10

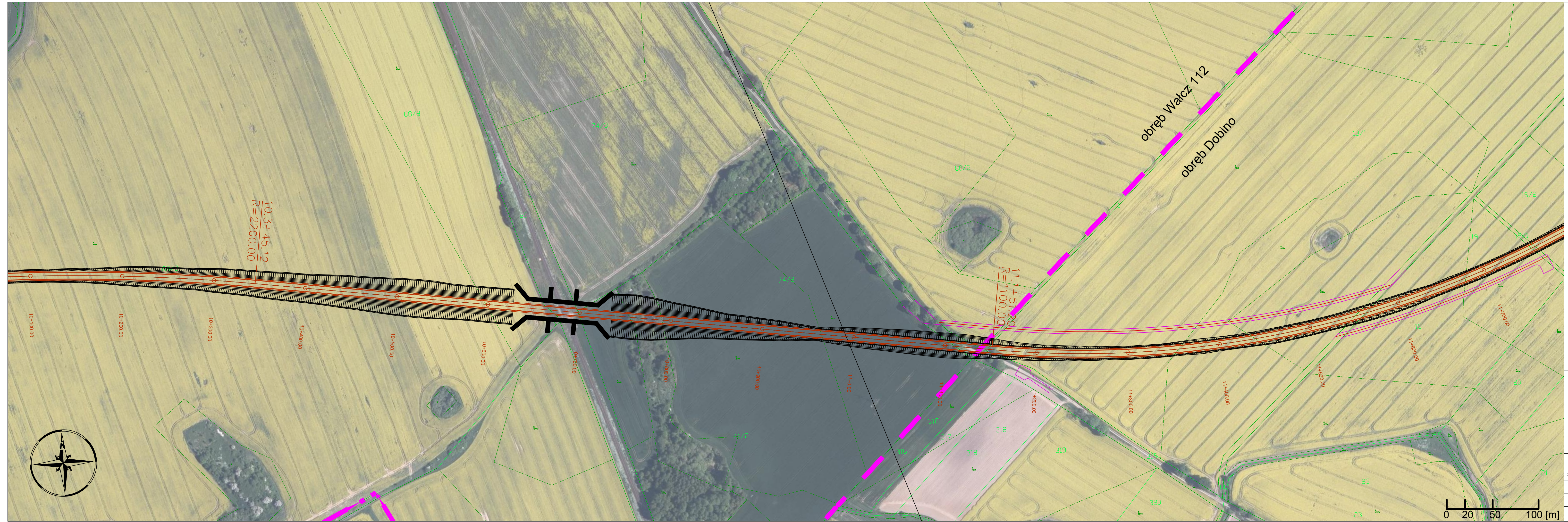
<p><b>BIURO PROJEKTÓW</b>            sp. z o.o.          ul. Janusza Zeylanda 1/7 tel. 618 436 638          60-808 Poznań poczta@bptrasa.pl</p>	<p><b>INWESTOR</b>          Generalna Dyrekcja          Dróg Krajowych i Autostrad          Oddział w Szczecinie          70-340 Szczecin, Al. Bohaterów Warszawy 33</p>
---	--

Temat: <b>Budowa obwodnicy Walcza w ciągu drogi krajowej nr 22</b>			
Rysunek: <b>PLAN SYTUACYJNY - WARIANT I</b>	NR <b>2.4</b>		
STANOWISKO	IMIĘ I NAZWISKO	NR UPRAWNIENI I SPECJALNOŚĆ	PODPIS
Projektant	mgr inż. Aneta Słowik	WKP/0236/POOD/06	
Asystent	inż. Maciej Berthold		
BRANŻA Drogowa	STADIUM STES	DATA OPRACOWANIA 2021	NR UMOWY 57/41-1/2020
			SKALA 1:2000



- Legenda**
- Projektowany przebieg DK 22 - wariant 1A (dł. 13 091 m)
  - Pas ruchu
  - Opaska
  - - - Pobocze gruntowe
  - Wyspa dzieląca
  - Jezdnia drogi serwisowej i zjazdów
  - Obiekty mostowe
  - Projektowane rondo DK22 oraz węzeł S10

<b>BIURO PROJEKTÓW</b>		<b>INWESTOR</b>	
<b>TRASA</b>		Generalna Dyrekcja Dróg Krajowych i Autostrad Oddział w Szczecinie	
sp. z o.o.		ul. Janusza Zeylanda 1/7 tel. 618 436 638 60-808 Poznań poczta@bptrasa.pl	
ul. Janusza Zeylanda 1/7 tel. 618 436 638 60-808 Poznań poczta@bptrasa.pl		70-340 Szczecin, Al. Bohaterów Warszawy 33	
Temat : <b>Budowa obwodnicy Walcza w ciągu drogi krajowej nr 22</b>			
Rysunek:	PLAN SYTUACYJNY - WARIANT I	NR	<b>2.5</b>
STANOWISKO	IMIĘ I NAZWISKO	NR UPRAWNIEN I SPECJALNOŚĆ	PODPIS
Projektant	mgr inż. Aneta Słowik	WKP/0236/POOD/06	
Asystent	inż. Maciej Berthold		
BRANŻA	STADIUM	DATA OPRACOWANIA	NR UMOWY
Drogowa	STES	2021	57/4/I-1/2020
			SKALA
			1:2000

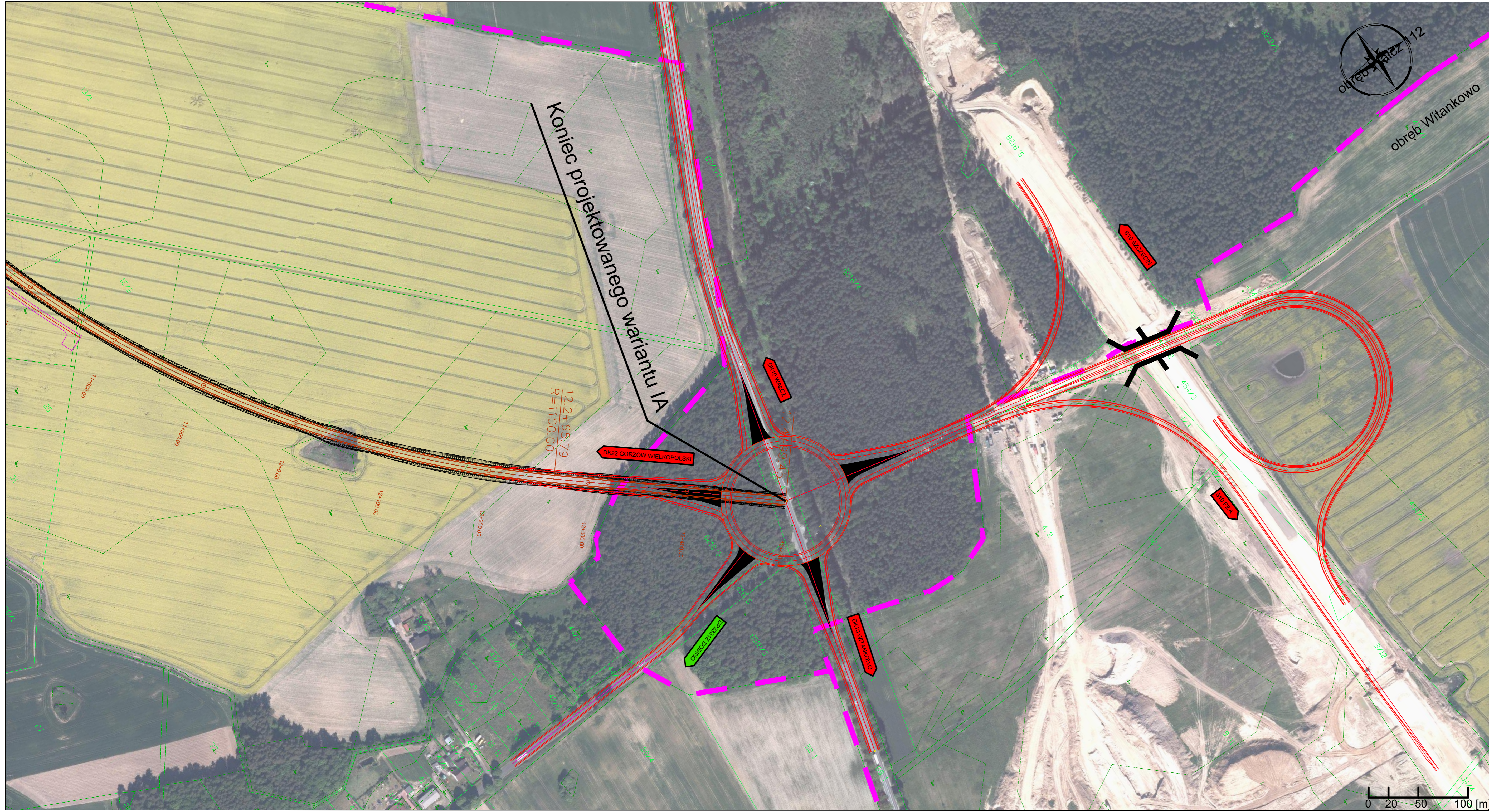


- Legenda**
- Projektowany przebieg DK 22 - wariant 1A (dl. 13 091 m)
  - Pas ruchu
  - Opaska
  - Pobocze gruntowe
  - Wyspa dzieląca
  - Jezdnia drogi serwisowej i zjazdów
  - Obiekty mostowe
  - Projektowane rondo DK22 oraz węzeł S10

<p><b>BIURO PROJEKTÓW</b>            sp. z o.o.          ul. Janusza Zeylanda 1/7 tel. 618 436 638          60-808 Poznań poczta@bptrasa.pl</p>	<p><b>INWESTOR</b>          Generalna Dyrekcja          Dróg Krajowych i Autostrad          Oddział w Szczecinie          70-340 Szczecin, Al. Bohaterów Warszawy 33</p>
---	--

Temat: <b>Budowa obwodnicy Walcza w ciągu drogi krajowej nr 22</b>			
Rysunek: <b>PLAN SYTUACYJNY - WARIANT I</b>	NR <b>2.6A</b>		
STANOWISKO	IMIĘ I NAZWISKO	NR UPRAWNIENI I SPECJALNOŚĆ	PODPIS
Projektant	mgr inż. Aneta Słowik	WKP/0236/POOD/06	
Asystent	inż. Maciej Berthold		
BRANŻA Drogowa	STADIUM STeS	DATA OPRACOWANIA 2021	NR UMOWY 57/41-1/2020
			SKALA 1:2000





- Legenda**
- Projektowany przebieg DK 22 - wariant 1A (dl. 13 091 m)
  - Pas ruchu
  - Opaska
  - Pobocze gruntowe
  - Wyspa dzieląca
  - - - Jezdnia drogi serwisowej i zjazdów
  - Obiekty mostowe
  - Projektowane rondo DK22 oraz węzeł S10

<b>BIURO PROJEKTÓW</b>  sp. z o.o. ul. Janusza Zeylanda 1/7 60-808 Poznań tel. 618 436 638 pocztka@bptrasa.pl		<b>INWESTOR</b> Generalna Dyrekcja Dróg Krajowych i Autostrad Oddział w Szczecinie 70-340 Szczecin, Al. Bohaterów Warszawy 33	
Temat: <b>Budowa obwodnicy Walecza w ciągu drogi krajowej nr 22</b>			
Rysunek: <b>PLAN SYTUACYJNY - WARIANT I</b>			<b>NR 2.7A</b>
STANOWISKO	IMIĘ I NAZWISKO	NR UPRAWNIENI I SPECJALNOŚĆ	PODPIS
Projektant	mgr inż. Aneta Słowik	WKPI0236/POOD/06	
Asystent	inż. Maciej Berthold		
BRANŻA	STADIUM	DATA OPRACOWANIA	NR UMOWY
Drogowa	STES	2021	57/4/I-1/2020
			SKALA
			1:2000